

Ihre Chance bei uns

GEMEINSAM – SCHRITT FÜR SCHRITT

CHANCEN

PLÄNE

ZIELE

BILDUNG

FÖRDERUNG

VERMITTLUNG

Inhaltsverzeichnis

2	////	Grußwort
3	////	Teilhabe am Arbeitsleben
6	////	Angebote im Überblick
8	////	Beschäftigungsfelder
	////	Die Alexianer Werkstätten in Köln
10	1	AlexOffice Ossendorf
12	2	AlexOffice Rodenkirchen
14	3	Bickendorf
16	4	Klostergärtnerei mit Klostercafé Porz
18	5	Marsdorf
20	6	Mülheim
22	7	Porz
24	8	Westhoven
26	9	Westhoven II
28	10	GWK Palette
30	////	Betriebsintegrierte Arbeitsplätze
31	G	Gruppenarbeitsplätze
32	E	Einzelarbeitsplätze
33	J	JobXperten
34	T	Tagesstätte Porz
37	////	Kreativitäts-, Qualifizierungs- und Sportangebote
38	////	Vielfalt ist unser Standard
39	////	Nützliche Internetadressen/Impressum

Grußwort



Sehr geehrte Damen und Herren,
ich freue mich sehr, dass Sie sich für die Alexianer Werkstätten interessieren.

Die Alexianer Werkstätten GmbH in Köln ist ein Träger für die berufliche Rehabilitation und Wiedereingliederung. Wir ermöglichen Menschen mit psychischen oder erworbenen neurologischen Erkrankungen die Teilhabe am Arbeitsleben sowie eine individuelle berufliche Bildung mit dem Ziel auf Eingliederung in den allgemeinen Arbeitsmarkt.

Wir bieten Ihnen eine Vielzahl unterschiedlicher Beschäftigungsfelder und Fördermaßnahmen in den Fachbereichen der Alexianer Werkstätten, in Inklusionsunternehmen sowie auf betriebsintegrierten Arbeitsplätzen in Kooperationsbetrieben. Unser multiprofessionelles Team unterstützt und begleitet Sie bei der Entwicklung Ihrer Fähigkeiten und Stärken.

In dieser Broschüre stellen wir Ihnen unsere vielfältigen Förder- und Arbeitsangebote sowie Tätigkeitsschwerpunkte vor.

Gerne beraten Sie unsere Mitarbeiter*innen in einem persönlichen Gespräch für weitere Informationen.

Wir freuen uns auf Sie!

Ihr Matthias Hopster
Geschäftsführer der Alexianer Werkstätten GmbH

Teilhabe am Arbeitsleben

Wie läuft eine berufliche Rehabilitation ab?

Menschen mit psychischen oder erworbenen neurologischen Erkrankungen können im Rahmen einer beruflichen Rehabilitation mithilfe von Angeboten unserer Werkstätten wieder am gesellschaftlichen Arbeitsleben teilhaben.

Zu Beginn der beruflichen Rehabilitation in unseren Werkstätten steht das Eingangsverfahren. In maximal drei Monaten lernen Sie die Werkstatt kennen: die räumliche Umgebung, die Fachkräfte und die anderen Teilnehmer*innen. Im Eingangsverfahren möchten wir Ihnen alle Optionen der beruflichen und persönlichen Weiterentwicklung aufzeigen und Ihnen die Erprobung unserer vielfältigen Arbeitsbereiche ermöglichen.

Im ersten Berufsbildungsjahr vermitteln wir Ihnen in verschiedenen arbeitsbegleitenden Angeboten allgemeinbildende, berufspraktische und persönlichkeitsfördernde Grundkenntnisse. Auf der Basis einer zuverlässigen, wertschätzenden und partnerschaftlichen Beziehung möchten wir Sie unterstützen, persönliche und berufliche Fähigkeiten (wieder) zu entdecken.

Im zweiten Berufsbildungsjahr wollen wir Sie in die Lage versetzen, die erworbenen Kenntnisse und Fähigkeiten zu festigen, perspektivische Überlegungen und Zielsetzungen für die Zeit nach dem Berufsbildungsbereich anzustellen und Möglichkeiten der Wiedereingliederung auf dem allgemeinen Arbeitsmarkt bzw. die Aufnahme einer beruflichen Ausbildung auszuloten. Hierzu können unter anderem betriebliche Praktika gezielt genutzt werden.

Im Anschluss an die Maßnahme im Berufsbildungsbereich bieten wir Ihnen einen passgenauen Arbeitsplatz im Arbeitsbereich unserer Werkstatt. Fast alle Arbeitsplätze in unseren Werkstätten sind barrierefrei gestaltet.

Als Beschäftigte*r unserer Werkstatt können Sie wöchentlich bis zu zwei arbeitsbegleitende Angebote wahrnehmen. Wir bieten Ihnen sowohl persönlichkeitsfördernde Kreativ- und Ausgleichsangebote als auch wissensvermittelnde Qualifizierungsangebote.

Der Arbeitsbereich schafft auf diese Weise Perspektiven, um weiterhin Wissen und Kompetenzen zu erwerben. Ein breit gefächertes Arbeitsangebot mit einfachen bis hin zu komplexen Tätigkeiten garantiert Produkte und Dienstleistungen mit hoher Marktfähigkeit. Mit diesen Voraussetzungen schaffen wir eine Kultur, die eine berufliche Teilhabe ermöglicht.

Wie läuft eine berufliche Rehabilitation ab? – FAQs

//// Wer finanziert meinen Werkstattplatz?

Für die berufliche Bildungsmaßnahme übernimmt die Agentur für Arbeit oder die Deutsche Rentenversicherung (u. a. bei Bezug einer Erwerbsminderungsrente) die Kosten. Wenn Sie fest mit einem Werkstattvertrag tätig werden, zahlt in der Regel der überörtliche Sozialhilfeträger (z. B. der Landschaftsverband Rheinland).

//// Bekomme ich eine Rente, wenn ich in der Werkstatt arbeite?

Ja. Wir zahlen vom ersten Tag Ihrer Anwesenheit monatlich für Sie in die Rentenversicherung ein. Spätestens nach 20 Jahren haben Sie einen Anspruch auf eine Erwerbsminderungsrente erworben. Mit dem Erreichen des gesetzlich vorgeschriebenen Alters erhalten Sie die Altersrente.

//// Bin ich über eine Werkstatt krankenversichert?

Natürlich. Wir als Ihr Arbeitgeber versichern Sie bei jeder gesetzlichen Krankenversicherung Ihres Vertrauens.

//// Wie setzt sich mein Lohn zusammen?

Sie bekommen während der Berufsbildungszeit ein Ausbildungsgeld oder Übergangsgeld von der Agentur für Arbeit oder der Rentenversicherung. Im Arbeitsbereich erhalten Sie einen Grundlohn und ein Arbeitsförderunggeld zzgl. eines Steigerungsbetrages, der sich an Ihrer Arbeitszeit und Qualifizierung orientiert.

//// Darf ich bei der Werkstatt meiner Wahl arbeiten?

Ja, Sie dürfen frei wählen. Die UN-Konvention „Gleichberechtigte Teilhabe“ sichert Ihnen ein freies Wunsch- und Wahlrecht zu!

//// Kann ich eine Hospitation machen, bevor ich mich entscheide?

Ja. Zur Entscheidungsfindung besteht die Möglichkeit einer zweiwöchigen Hospitation in einer unserer vielen Werkstätten und Abteilungen. Falls Sie sich daraufhin für die Beantragung einer beruflichen Rehabilitation bei uns entscheiden, ist in der Regel eine Tagesstrukturierung in Form einer Arbeits- und Leistungserprobung bis zum Beginn der Maßnahme möglich.

//// Wo arbeite ich?

Das entscheiden Sie selbst. Sie können entweder aus dem Angebot unserer Arbeitsgruppen in den Bereichen Dienstleistung, Handwerk und industrieller Fertigung wählen oder aber auf betriebsintegrierten Arbeitsplätzen in Inklusionsbetrieben sowie anderen Betrieben des allgemeinen Arbeitsmarktes tätig werden.

//// Wie komme ich zur Arbeit?

Sie erhalten von uns ein Jobticket für den öffentlichen Personennahverkehr. In begründeten Fällen kann

ein Fahrdienst für Sie eingerichtet werden oder Sie erhalten die Fahrtkosten für die Fahrt mit dem eigenen PKW erstattet.

//// Wie viele Stunden pro Tag muss ich arbeiten?

In der Regel arbeiten Sie montags bis donnerstags von 8.00 Uhr bis 16.00 Uhr und freitags von 8.00 Uhr bis 14.30 Uhr. Sollten Sie aus gesundheitlichen oder anderen persönlichen Gründen eine geringere Arbeitszeit wünschen, können wir gemeinsam mit dem Leistungsträger eine für Sie angemessene Stundenzahl vereinbaren.

//// Erhalte ich ein Mittagessen?

Ja. Wir bieten Ihnen mittags ein Auswahlessen. Das heißt, Sie können zwischen mehreren Gerichten wählen. Zudem können wir Ihre Wünsche bzgl. Diäten oder vegetarischer Kost berücksichtigen.

//// Wie viel Urlaub habe ich?

Der Urlaubsanspruch beträgt 30 Tage im Jahr. Sollten Sie im Besitz eines Schwerbehindertenausweises sein, haben Sie Anspruch auf fünf zusätzliche Tage Urlaub.

//// Kann ich bei den Alexianern eine Ausbildung machen?

Ja. Wir bilden im hauswirtschaftlichen Bereich auch aus. Sprechen Sie uns gerne an.

//// Wohin gehe ich, wenn ich Probleme habe?

In jeder Arbeitsgruppe sind für Sie Fachkräfte zur Arbeits- und Berufsförderung zuständig, die Ihre ersten Ansprechpartner*innen vor Ort bei Problemen und Fragen sind. Bei weitergehenden Fragen steht Ihnen der Soziale Dienst beratend zur Seite.

//// Weitere Informationen

Gerne beraten wir Sie in einem persönlichen Informationsgespräch vor Ort.

//// Ansprechpartner*in Sozialer Dienst



Adam Blana (Geschäftsführung Soziales)
Gremberghovener Straße 32
51149 Köln
T 02203 3691-12654
M 0151 1259 1341
a.blana@alexianer.de



Britta Verweyen (stellvertr. Leitung)
Kölner Straße 64
51149 Köln-Porz
T 02203 3691-12655
F 02203 3691-12705
b.verweyen@alexianer.de

Angebote im Überblick

GWK Palette

S. 28

Lüderichstraße 8
51105 Köln
Tel. 0221 5982-311

AlexOffice Ossendorf

S. 10

Richard-Byrd-Straße 37
50829 Köln-Ossendorf
Tel. 0221 484820-0

Bickendorf

S. 14

Mathias-Brüggen-Straße 16
50827 Köln
Tel. 0221 709003-0

Marsdorf

S. 18

Toyota-Allee 23-25
50858 Köln
Tel. 02234 60196-10

AlexOffice Rodenkirchen

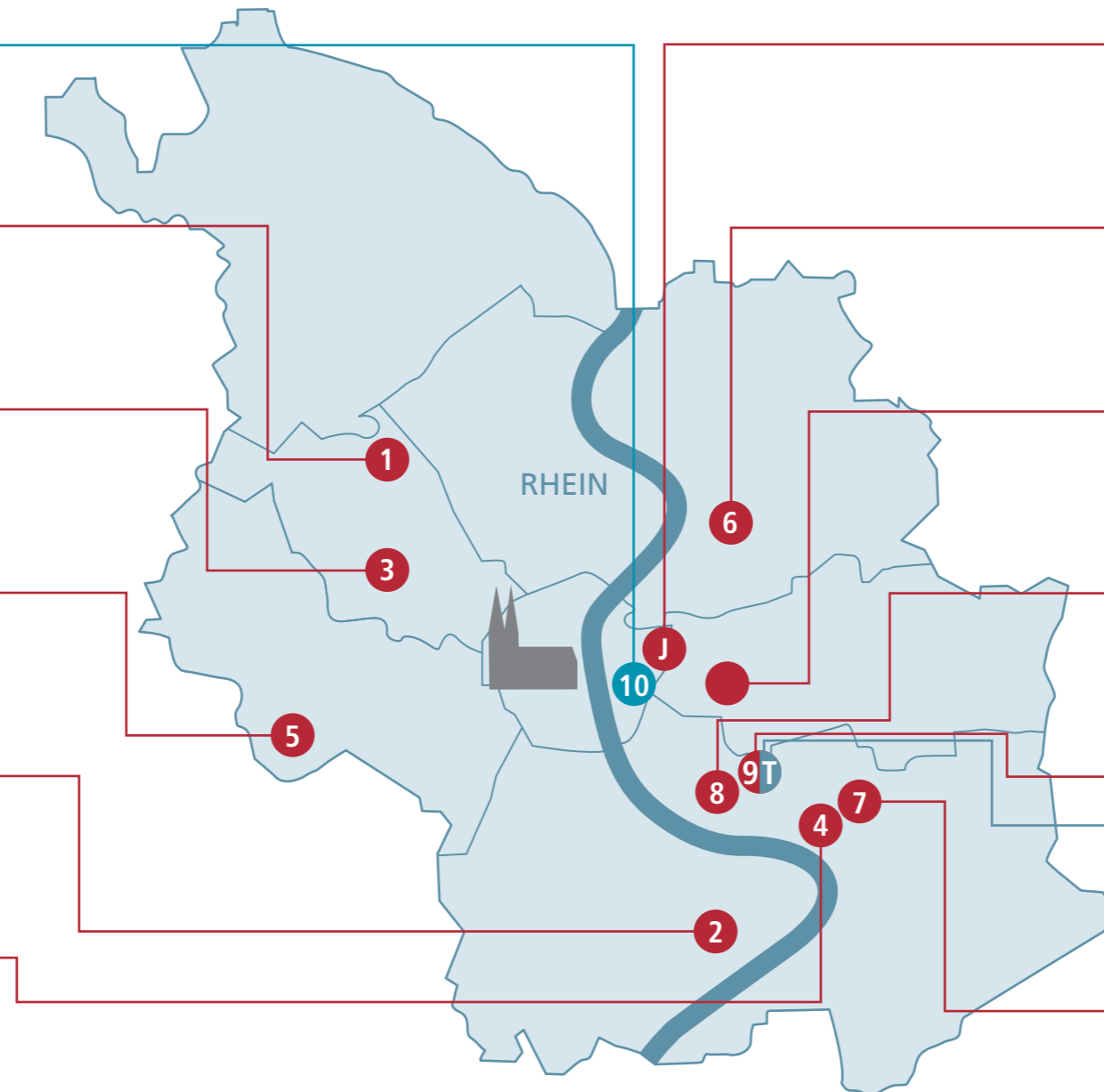
S. 12

Emil-Hoffmann-Straße 55
50996 Köln
Tel. 02236 92916-0

Klostergärtnerei mit Klostercafé Porz

S. 16

Kölner Straße 64
51149 Köln
Tel. 02203 3691-12700



JobXperten

S. 33

Rolshover Str. 7-9
51105 Köln
Tel. 0221 120695-31

Mülheim

S. 20

Romaneystraße 7
51063 Köln
Tel. 0221 630790-10

Alexianer MoVeKo GmbH

Dillenburger Str. 106
51105 Köln-Kalk
Tel. 0151 1867 6246

Westhoven

S. 24

André-Citroën-Straße 4
51149 Köln
Tel. 02203 98886-0

Westhoven II

S. 26

Stollwerckstraße 1(Ecke Kölner Straße)
51149 Köln
Tel. 02203 97701-26

Tagesstätte Porz

S. 34

Stollwerckstraße 1(Ecke Kölner Straße)
51149 Köln
Tel. 02203 97701-26

Porz

S. 22

Gremberghovener Straße 32
51149 Köln
Tel. 02203 3691-12600

Beschäftigungsfelder

	① AlexOffice Ossendorf	② AlexOffice Rodenkirchen	③ Bickendorf	④ Kloster- gärtnerei Porz	⑤ Marsdorf	⑥ Mülheim	⑦ Porz	⑧ Westhoven	⑨ Westhoven II	⑩ GWK Palette
Bürodienstleistungen	✓	✓	✓		✓	✓	✓	✓		✓
Digitale Archivierung		✓								
Elektromontage			✓			✓	✓			
Fahrdiensttätigkeiten			✓	✓		✓	✓			✓
Gärtnerische Tätigkeiten, Garten-/ Landschaftsbau			✓	✓						
Grafik-, Print-/ Webdesign	✓									
Hausmeisterservice							✓			
Hauswirtschaft	✓	✓	✓	✓	✓	✓	✓	✓	✓	✓
Industriemontage			✓		✓	✓	✓	✓	✓	
Kerzenrecycling							✓			
Lager	✓	✓	✓	✓	✓	✓	✓	✓	✓	✓
Metallverarbeitung					✓				✓	✓
Näherei		✓								
Schreinerei								✓		
Telefonzentrale und Empfang	✓	✓	✓		✓	✓	✓	✓		✓
Verpackung und Konfektionierung	✓	✓	✓		✓	✓	✓	✓	✓	✓
Versand		✓			✓	✓	✓			
Sieb-/Tampondruck										✓
Druckweiter- verarbeitung			✓							✓

Qualifizierung und Arbeit

//// Was erwartet Sie bei uns?

- Geregelter Tages- und Wochenstruktur
- Training und Aufbau sozialer Kontakte
- Sinnstiftende Beschäftigung
- Unterstützung bei der Erarbeitung und Umsetzung beruflicher Ziele
- Arbeiten in angenehmer Teamatmosphäre
- Gruppenerlebnisse bei Ausflügen und Festen
- Einzelarbeitsplätze nach Bedarf
- Absprachen nach individuellen Bedürfnissen
- Arbeiten ohne Leistungsdruck
- Versorgung mit einem kostenlosen Mittagessen im Eingangsverfahren und Berufsbildungsbereich
- Kostenlose Mobilität im Verkehrsverbund mit dem Jobticket
- Kreativitäts-, Qualifizierungs- und Sportangebote

//// Hier einige Beispiele:

- Dienstleistung ist Ihre Leidenschaft? – In einer unserer Hauswirtschaftsabteilungen sorgen Sie für das Wohl Ihrer Kolleginnen und Kollegen.
- Sie arbeiten gerne mit Pflanzen? – Auch ohne gärtnerische Vorkenntnisse können Sie sich in unserer Klostersgärtnerei erproben.

- Die Arbeitsangebote der Werkstatt entsprechen nicht Ihren beruflichen Vorstellungen? – Im Rahmen eines betriebsintegrierten Arbeitsplatzes können Sie auch mit eingeschränkter Belastbarkeit in nahezu jedem Berufsfeld tätig werden.
- Sie würden gerne Ihre Kenntnisse am Computer vertiefen? – Bei uns haben Sie die Möglichkeit, während Ihrer Arbeitszeit an einem Computerkurs teilzunehmen.
- Sie haben Schwierigkeiten soziale Kontakte zu knüpfen? – In unseren Werkstattgruppen werden Sie Mitglied eines Teams und haben die Möglichkeit an Gruppenseminaren teilzunehmen.
- Sie leiden an den Folgen eines Schlaganfalls? – In unserer Werkstatt in Westhoven bieten wir Ihnen die Möglichkeit, auch mit körperlichen Einschränkungen am Arbeitsleben teilzuhaben.
- Sie möchten sich gerne in einer Gruppe bewegen? – Sie können mit Ihren Kolleginnen und Kollegen zusammen an einem Bewegungsangebot unserer Werkstätten teilnehmen.

//// An wen richtet sich unser Angebot?

- Menschen mit psychischen Erkrankungen
- Menschen mit erworbenen neurologischen Erkrankungen
- Menschen mit Diagnosen aus dem Autismus-Spektrum



AlexOffice Ossendorf

//// Besonderheiten

In der Medienmetropole Köln verfügen wir im Stadtteil Ossendorf über einen kreativen Hot-Spot.

Unsere Werbeagentur und Ideenschmiede, das AlexOffice Ossendorf, befindet sich in der Richard-Byrd-Straße, in unmittelbarer Nähe der MMC Studios Köln.

Mit der Linie 5 gelangen Sie zur Haltestelle Sparkasse Butzweilerhof, mit der Buslinie 139 bis zur Haltestelle Coloneum. Diese sind jeweils vier und zehn Gehminuten vom AlexOffice entfernt. Wenn Design, Digitales und Werbung zu Ihren Lieblingsthemen gehören, dann sind Sie in unserem Team genau richtig.

//// Zielgruppen

- Menschen mit psychischen Erkrankungen
- Menschen mit Diagnosen aus dem Autismus-Spektrum

//// Beschäftigungsfelder

- Bürodienstleistungen
- Eigenprodukte
- Erstellung von Druckvorlagen
- Fotografie
- Grafik-Design
- Hauswirtschaft
- Lager
- Social Media
- Verpackung/Konfektionierung
- Web-Design/Website-Pflege

//// Ansprechpartner*innen



Leitung

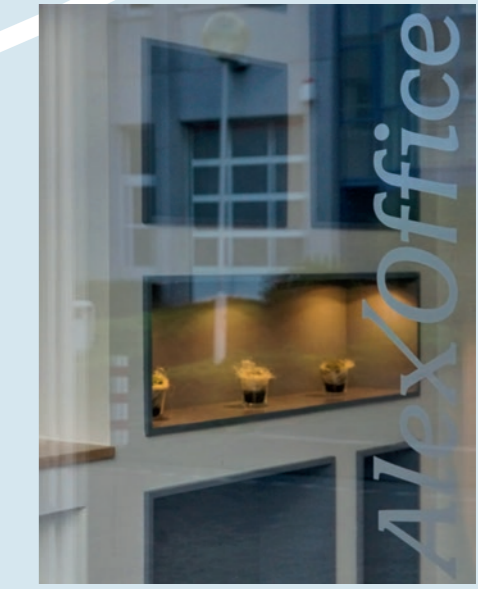
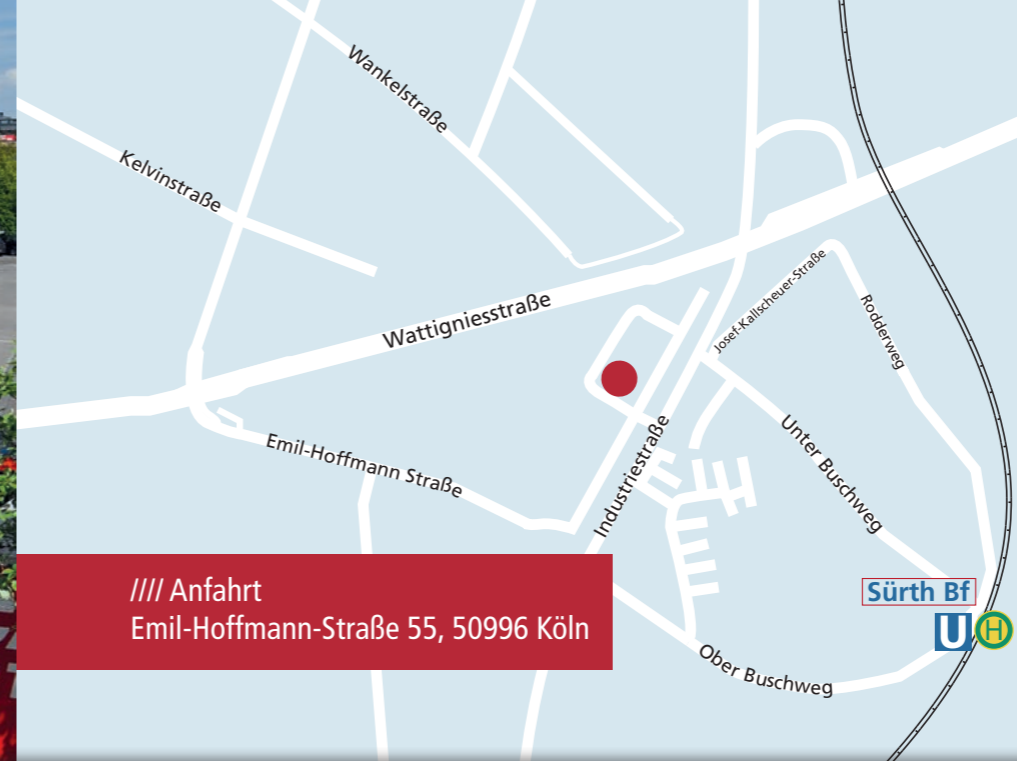
Thomas Retzkowski
 T 0221 484820-11
 M 0151 72123627
 t.retzkowski@alexianer.de



Sozialer Dienst

Sarah Geller
 T 0221 484820-14
 F 0221 989336-49
 s.geller@alexianer.de





AlexOffice Rodenkirchen

//// Besonderheiten

Seit September 2018 bieten wir mit dem AlexOffice Rodenkirchen Arbeitsplätze im EDV-Bereich an. Neben der klassischen Bearbeitung und Konfektionierung von Serienbriefen im Lettershop, werden hier auch Dokumente jeglicher Art digital archiviert.

Für Menschen, die sich eher im Handwerk ausprobieren möchten, bietet der Standort eine Näherei, in der zahlreiche Aufträge für externe Kunden in Serie gefertigt werden.

Sie erreichen unsere Werkstatt fußläufig in zehn Minuten ab dem Bahnhof Sürth.

//// Zielgruppen

- Menschen mit psychischen Erkrankungen
- Menschen mit Diagnosen aus dem Autismus-Spektrum

//// Beschäftigungsfelder

- Bürodienstleistungen
- Digitale Archivierung
- Hauswirtschaft
- Lager
- Lettershop/Versand
- Näherei
- Telefonzentrale/Empfang
- Verpackung/Konfektionierung
- Weiterverarbeitung von Druckerzeugnissen

//// Ansprechpartner*in



Leitung

Peter Weber
 T 02203 3691-12661
 F 02203 3691-12619
 p.weber@alexianer.de



Sozialer Dienst

Dorothee Born
 T 02236 92916 -12
 F 02236 92916 -19
 d.born@alexianer.de





Bickendorf

//// Besonderheiten

Unsere Werkstatt in Köln Bickendorf ist fußläufig neun Minuten von der Bahnhaltestelle Wolffsohnstraße sowie drei Minuten von der Bushaltestelle Sandweg entfernt.

In unserem Haus bieten wir Ihnen einfache bis anspruchsvolle und abwechslungsreiche Arbeiten an. Tauchen Sie mit uns in die bunte Arbeitswelt ein, um Spaß an der Arbeit zu erleben.

Wer arbeitet, muss auch entspannen! Mehrmals im Jahr laden wir zum gemeinsamen Feiern ein.

Für Menschen mit Sehbehinderung ist unsere Werkstatt mit einem taktilen Leitsystem ausgestattet.

//// Zielgruppen

- Menschen mit psychischen Erkrankungen
- Menschen mit psychischen Erkrankungen und Sehbeeinträchtigungen
- Menschen mit Diagnosen aus dem Autismus-Spektrum

//// Beschäftigungsfelder

- Bürodienstleistungen
- Druckweiterverarbeitung
- Elektromontage
- Fahrdienstleistungen
- Hauswirtschaft
- Industriemontage
- Lager
- Telefonzentrale/Empfang
- Verpackung/Konfektionierung

//// Ansprechpartner*innen



Leitung

Falk Sawinski
T 0221 709003 - 16
F 0221 709003 - 99
f.sawinski@alexianer.de



Sozialer Dienst

Brigitte Glende
T 0221 709003 - 41
F 0221 709003 - 99
b.glende@alexianer.de



Sozialer Dienst

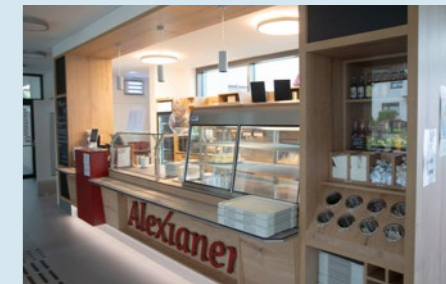
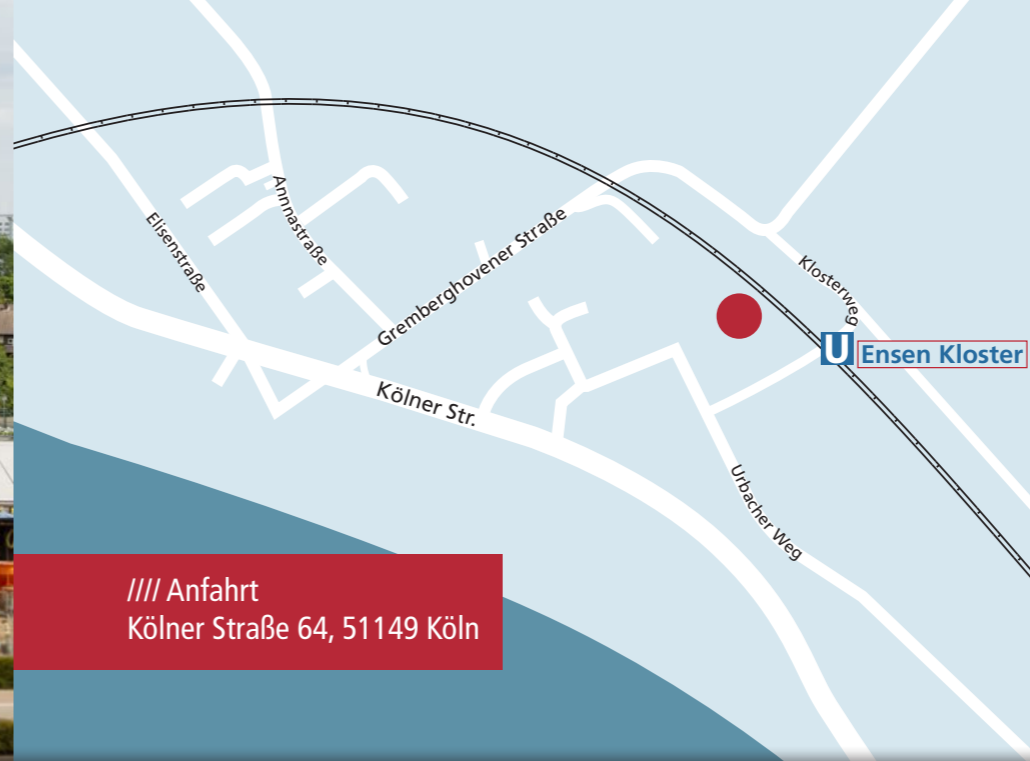
Sonja Kessler
T 0221 709003 - 44
F 0221 709003 - 99
s.kessler@alexianer.de



Sozialer Dienst

Dirk Werthschulte
T 0221 709003 - 42
F 0221 709003 - 99
d.werthschulte@alexianer.de





Klostergärtnerei mit Klostercafé Porz

//// Besonderheiten

Aus der landwirtschaftlichen Arbeit im Alexianerkloster entstand im Jahr 1994 als erste Werkstattgruppe die Alexianer Klostergärtnerei, die sich heute zu einem großen Gartencenter mit eigenem Café und Produktionsbetrieb entwickelt hat.

In der Klostergärtnerei bieten wir sowohl Arbeitsplätze in direktem Kundenkontakt (Service und Verkauf) als auch im ruhigeren Bereich der Produktion und des Lagers an. Die Haltestelle Ensen Kloster der Linie 7 liegt genau zwischen den beiden Betriebsteilen Verkauf und Produktion der Alexianer Klostergärtnerei. Sie sind fußläufig innerhalb von zwei Minuten zu erreichen.

//// Zielgruppen

- Menschen mit psychischen Erkrankungen
- Menschen mit Diagnosen aus dem Autismus-Spektrum

//// Beschäftigungsfelder

- Bepflanzung
- Fahrdiensttätigkeiten
- Floristik
- Gemüseproduktion
- Grabpflege
- Hauswirtschaft
- Lager und Logistik
- Landschaftspflege
- Pflanzenproduktion
- Service im Klostercafé
- Verkauf

//// Ansprechpartner*innen



Leitung

Marco Büttgenbach
T 02203 3691-12725
F 02203 3691-12705
m.buettgenbach@alexianer.de



Sozialer Dienst

Susanne Ludwig-Laurich
T 02203 3691-12651
F 02203 3691-12705
s.ludwig@alexianer.de



Sozialer Dienst

Klaus Grütznert
T 02203 3691-12659
F 02203 3691-12705
k.gruetzner@alexianer.de



Leitung

Ralf Urfey
T 02203 3691-12703
F 02203 3691-12705
r.urfey@alexianer.de



Sozialer Dienst

(stellvertr. Leitung Soziales)
Britta Verweyen
T 02203 3691-12655
F 02203 3691-12705
b.verweyen@alexianer.de



Marsdorf

//// Besonderheiten

Unsere Werkstatt liegt mitten im Gewerbegebiet Marsdorf. Fußläufig erreichen Sie unsere Werkstatt innerhalb weniger Minuten von der Bahnhaltestelle Marsdorf der Linie 7.

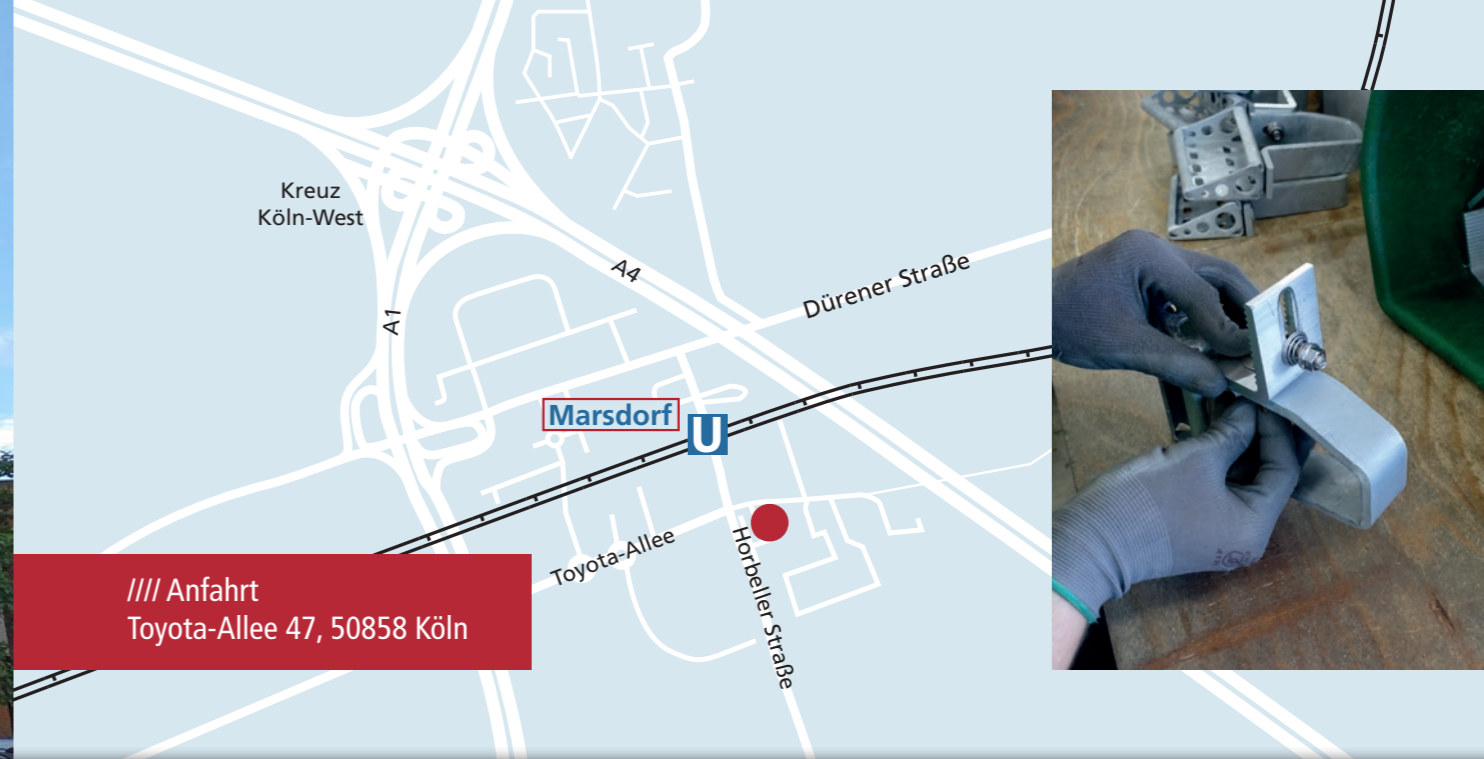
Neben Arbeits- und Qualifizierungsmöglichkeiten für Menschen mit psychischen Erkrankungen bieten wir einen **Fachbereich für Menschen mit Diagnosen aus dem Autismus-Spektrum**. Hier begleiten wir u. a. den Übergang von der Schule in die Berufswelt.

//// Zielgruppen

- Menschen mit psychischen Erkrankungen
- Menschen mit Diagnosen aus dem Autismus-Spektrum

//// Beschäftigungsfelder

- Bürodienstleistungen
- Hauswirtschaft
- Industriemontage
- Lager
- Metallverarbeitung
- Telefonzentrale/Empfang
- Verpackung/Konfektionierung
- Versand



//// Anfahrt
Toyota-Allee 47, 50858 Köln



//// Ansprechpartner*in



Leitung

Peter Weber
T 02203 3691-12661
F 02203 3691-12619
p.weber@alexianer.de



Sozialer Dienst

Lena Panzer
T 02234 60196-12
F 02234 60196-19
l.panzer@alexianer.de





Mülheim

//// Besonderheiten

Seit Mai 2015 sind wir mit unserer Werkstatt in Mülheim vertreten. Von einfachen Arbeiten in der Verpackung/Konfektionierung bis hin zu komplexeren Aufgabenstellungen in der Elektromontage und Verwaltung bieten wir die unterschiedlichsten Arbeitsplätze und Entwicklungsmöglichkeiten. Angebote wie u. a. Bogenschießen, Tischtennis, EDV, Englisch-Kurse ergänzen unser Programm. Sie finden bei uns individuelle Arbeitsmöglichkeiten und ein auf Sie zugeschnittenes Förderprogramm.

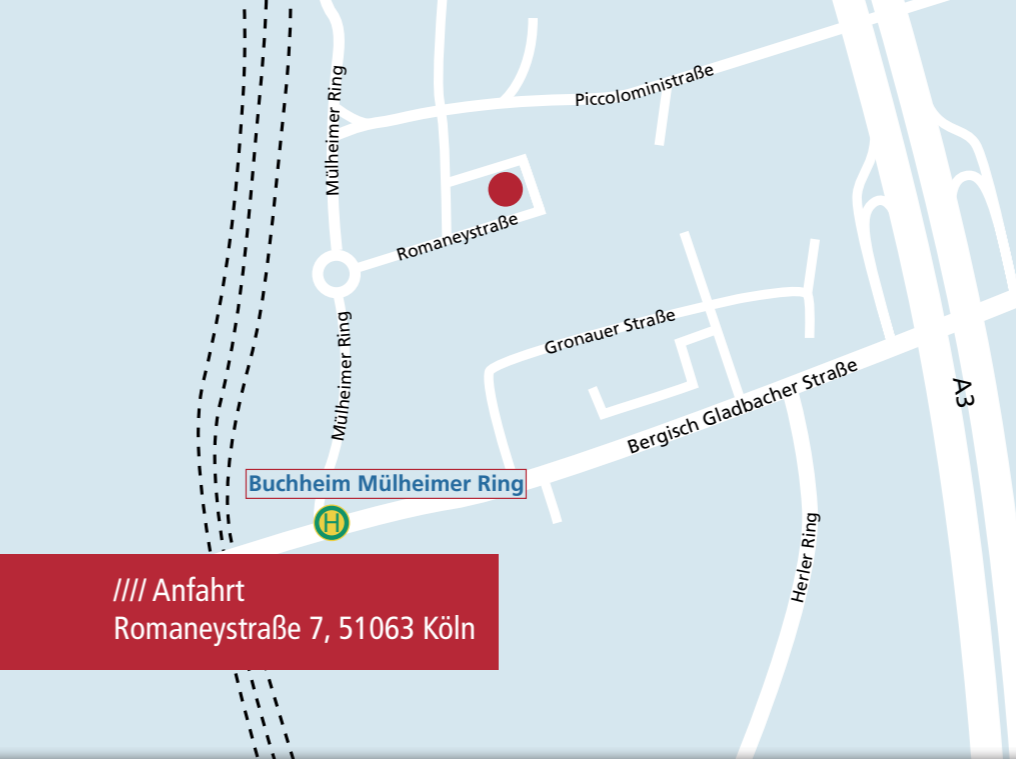
Unsere Werkstatt erreichen Sie fußläufig in sieben Minuten ab der Bushaltestelle Mülheimer Ring der Linie 159.

//// Zielgruppen

- Menschen mit psychischen Erkrankungen
- Menschen mit Diagnosen aus dem Autismus-Spektrum

//// Beschäftigungsfelder

- Bürodienstleistungen
- Fahrdienstleistungen
- Hauswirtschaft
- Industrie- und Elektromontage
- Lager
- Telefonzentrale/Empfang
- Verpackung/Konfektionierung
- Versand



//// Anfahrt
Romaneystraße 7, 51063 Köln



//// Ansprechpartner*innen



Leitung

Thomas Korte
T 0221 630790-11
F 0221 630790-19
t.korte@alexianer.de



Sozialer Dienst

Katrin Niemeier
T 0221 630790-52
F 0221 630790-59
k.niemeier@alexianer.de



Sozialer Dienst

Renate Rempel
T 0221 630790-53
F 0221 630790-59
r.rempel@alexianer.de





Porz

//// Besonderheiten

Unsere Werkstatt in Porz bietet ein vielfältiges Angebot an Beschäftigungsfeldern. Sie befindet sich auf dem Campus des Alexianer Krankenhauses und ist umgeben von einem schönen Parkgelände im verkehrsberuhigten Bereich. Hier haben Sie die Möglichkeit, Ihre Pausen in Ruhe zu genießen oder eines unserer Cafés zu besuchen. Selbstverständlich ist das komplette Gelände barrierefrei, sodass Sie auch mit mobilen Einschränkungen keine Probleme haben werden, sich frei zu bewegen.

Sie erreichen uns fußläufig in sechs Minuten ab der Haltestelle Ensen Kloster der Linie 7.

//// Zielgruppen

- Menschen mit psychischen Erkrankungen
- Menschen mit Diagnosen aus dem Autismus-Spektrum

//// Beschäftigungsfelder

- Backstube
- Bürodienstleistungen
- Fahrdienstleistungen
- Hausmeisterservice
- Hauswirtschaft
- Industrie- und Elektromontage
- Lager
- Telefonzentrale/Empfang
- Verpackung/Konfektionierung
- Versand

//// Ansprechpartner*innen



Leitung

Peter Weber
 T 02203 3691-12661
 F 02203 3691-12619
 p.weber@alexianer.de



Sozialer Dienst

(montags u. freitags)
 Anja Kokel
 T 02203 3691-12658
 F 02203 3691-12619
 a.kokel@alexianer.de



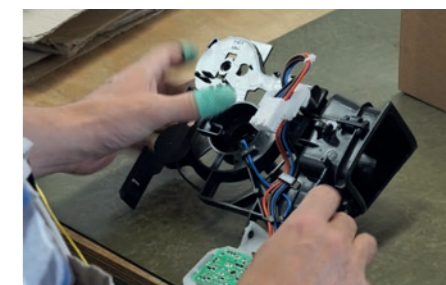
Sozialer Dienst

Maik Krenz-Moritz
 T 02203 3691-12657
 F 02203 3691-12619
 m.krenz-moritz@alexianer.de



Sozialer Dienst

Sabrina Esposito
 T 02203 3691-12637
 F 02203 3691-12619
 s.esposito@alexianer.de





Westhoven I

//// Besonderheiten

Unsere Werkstatt in Westhoven ist eine der wenigen **Einrichtungen für Menschen mit erworbenen neurologischen Erkrankungen** im Rheinland. Sie wurde 2011 in Rodenkirchen eröffnet. Aufgrund der hohen Nachfrage nach Arbeitsmöglichkeiten haben wir durch den Neubau in Westhoven unsere Anzahl an Arbeitsplätzen ausweiten können.

Sie erreichen uns fußläufig in fünf Minuten ab der Haltestelle Berliner Straße der Linie 7.

Unser multiprofessionelles Team, bestehend aus Ergotherapeuten, Heilerziehungspflern, Heilpädagogen, Arbeitstherapeuten, Kranken- und Gesundheitspflegern wie auch Sozialpädagogen (m/w/d), ist speziell für die Arbeit mit hirngeschädigten Menschen geschult und steht Ihnen zur Seite.

//// Zielgruppe

- Menschen mit erworbenen neurologischen Erkrankungen

//// Beschäftigungsfelder

- Bürodienstleistungen
- Digitalisierung analoger Medien
- Hauswirtschaft
- Industriemontage
- Lager
- Schreinerei
- Telefonzentrale/Empfang
- Verpackung/Konfektionierung
- Versand

//// Ansprechpartner*innen



Leitung

Stefan Strabelzi
T 02203 98886 -12
F 02203 98886 -19
s.strabelzi@alexianer.de



Sozialer Dienst

Sebastian Truxius
T 02203 98886 -30
F 02203 98886 -39
s.truxius@alexianer.de



Sozialer Dienst

Raija Stump
T 02203 98886 -31
F 02203 98886 -39
r.stump@alexianer.de





Westhoven II

//// Besonderheiten

Unsere Werkstatt Westhoven II ist eine Zweigstelle des Hauptstandortes in Porz für Menschen mit psychischer Erkrankung. Sie wurde 2019 in der Stollwerkstraße nach Umbau- und Renovierungsarbeiten in Eigenregie durch unseren Hausmeister-Service eröffnet. Der Standort bietet Platz für ca. 70 Personen im Berufsbildungs- bzw. Arbeitsbereich.

Sie erreichen uns fußläufig in fünf Minuten ab der Haltestelle Berliner Straße der Linie 7.

Unser multiprofessionelles Team aus Heilerziehungspflegerinnen, Fachkräften zur Arbeits- und Berufsförderung sowie Sozialpädagogen*innen steht Ihnen zur Seite.

//// Zielgruppe

- Menschen mit psychischer Erkrankung

//// Beschäftigungsfelder

- Votivlicht-/ Kerzenproduktion (Kölner Dom)
- Industriemontage und Konfektionierung
- Hausmeisterservice: Prüfung der ortveränderlichen Elektrogeräte/Renovierungsarbeiten
- Hauswirtschaft

//// Ansprechpartner*innen



Leitung

Peter Weber
 T 02203 3691-12661
 F 02203 3691-12619
 p.weber@alexianer.de



Sozialer Dienst

Silke Bödecker
 T 02203 97701-15
 F 02203 97701-19
 s.boedecker@alexianer.de





GWK Palette

//// Besonderheiten

Gegründet im Jahr 1988 bietet die Palette nach Umzug und Erweiterung Platz für bis zu 200 Menschen in Köln Gremberg. Mit unserem multiprofessionellen Team und breit gefächerten Arbeitsangeboten stehen wir für Gemeinschaft, Vielfalt und Spaß bei der Arbeit. Unsere Beschäftigten schätzen zudem unsere zahlreichen arbeitsbegleitenden Angebote (z.B. Sport, Musik, Kultur und Feste). Zur Erholung und Inspiration steht ihnen unsere großzügige Gartenanlage zur Verfügung. Tauchen Sie ein in die Welt der Möglichkeiten und entdecken Sie, wie wir gemeinsam eine bessere Zukunft gestalten.

Sie erreichen uns fußläufig in 10 Minuten von der Haltestelle Trimbornstraße (Linien S19 / S12 / RB25) oder nach 5 Minuten von der Bushaltestelle Wattstraße (Linie 159).

//// Zielgruppe

- Menschen mit psychischer Erkrankung

//// Beschäftigungsfelder

- Bürodienstleistungen
- Druckweiterverarbeitung
- Fahrtätigkeiten
- Hauswirtschaft
- Lager und Versand
- Metallverarbeitung
- Sieb- und Tampondruck
- Telefonzentrale/Empfang
- Verpackung/Konfektionierung

//// Ansprechpartner*innen



Leitung

Hanno Bohnert
 T 0221 5982 327
 F 221 5982 213
 bohnert@gwk-koeln.de



Sozialer Dienst

Cornelia Pudelko
 T 0221 5982 346
 F 0221 5982 342
 pudelko@gwk-koeln.de



Sozialer Dienst

Volker Benne-Korsinski
 T 0221 5982 343
 F 0221 5982 342
 v.benne@gwk-koeln.de



//// Arbeitsalltag individuell gestalten

Die Arbeitsangebote in unseren Werkstätten entsprechen nicht Ihren beruflichen Vorstellungen? – Im Rahmen eines betriebsintegrierten Arbeitsplatzes können Sie auch mit eingeschränkter Belastbarkeit in nahezu jedem Berufsfeld tätig werden.

Sowohl die Teilnahme an einer beruflichen Bildungsmaßnahme als auch die Beschäftigung auf einem geschützten Arbeitsplatz im Rahmen des Arbeitsbereiches unserer Werkstatt ist ganz oder teilweise in Betrieben des allgemeinen Arbeitsmarktes möglich.

So erleben Sie einen betrieblichen Arbeitsalltag, der sich an Ihren persönlichen Interessen, Fähigkeiten und Bedürfnissen orientiert.



//// Betriebsintegrierte Gruppenarbeitsplätze

Neben den Arbeitsgruppen in unseren Werkstätten bieten wir Beschäftigungsmöglichkeiten in den Räumlichkeiten unserer Kooperationspartner*innen aus Industrie, Wirtschaft und Gastronomie. Mit Unterstützung einer Fachkraft für Arbeits- und Berufsförderung wird so die Dienstleistung für unsere externen Kund*innen direkt vor Ort verrichtet.

Auf diese Weise nutzen Sie das breite Angebot der beruflichen Förderung einer Werkstatt für behinderte Menschen im Arbeitsumfeld eines Betriebes des allgemeinen Arbeitsmarktes.



„Bei Oktalite habe ich abwechslungsreiche Aufgaben und erhalte durch die Integration in den allgemeinen Arbeitsmarkt wieder ein Stück Normalität zurück.“
Frau S.



//// Ansprechpartner



Geschäftsleitung Soziales

Adam Blana

T 02203 3691-12654

F 02203 3691-12608

M 0151 1259 1341

a.blana@alexianer.de

//// Betriebsintegrierte Einzelarbeitsplätze

Zur weiteren Qualifizierung für den Übergang von der Werkstatt in den allgemeinen Arbeitsmarkt und als Möglichkeit einer individuellen Arbeitsplatzgestaltung begleiten wir Sie in einen betriebsintegrierten Einzelarbeitsplatz.



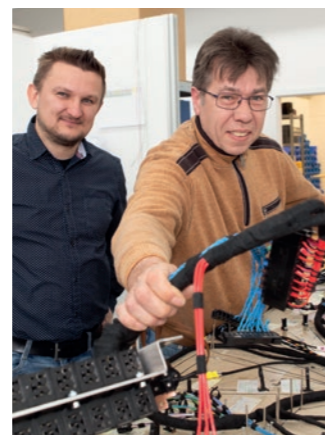
„Ich kann bei history-today mein Fachwissen anwenden und fühle mich dort bei der Arbeit gebraucht.“

Herr S.

„Wir schätzen an Herrn S. seine Zuverlässigkeit und sein Wissen in den Bereichen Kirche, Theologie und Geschichte, mit dem er uns tagtäglich weiterhelfen kann.“

Herr Dahl, history-today

So können Sie in nahezu jeder Branche tätig werden und damit an Ihre persönlichen Stärken und Fachkenntnisse anknüpfen. Gleichzeitig genießen Sie zunächst weiterhin den besonderen Schutz einer Beschäftigung in einer Werkstatt für behinderte Menschen.



„AKKA DNO – Technik, die Spaß macht!“

Herr M.

„Wir bieten Menschen mit Behinderung gerne eine Perspektive.“

Herr Gradziski, AKKA DNO



„Mir gefällt die Vielfalt an Aufgaben auf dem Rodderhof.“

Herr B.

„Ich arbeite gerne mit motivierten Menschen.“

Herr Kautz, Gut Rodderhof



„Ich arbeite gerne im Café „Wo ist Tom?“, weil es so familiär ist und ich gerne in einem jungen Team arbeite.“

Herr R.

„Den Menschen mit Behinderung eine Chance auf dem ersten Arbeitsmarkt zu schaffen, macht mir besondere Freude.“

Herr Buljovic, „Wo ist Tom?“

//// JobXperten

Unsere JobXperten begleiten Sie bedarfsorientiert auf dem Weg in den allgemeinen Arbeitsmarkt. Wir beraten individuell und erarbeiten gemeinsam mit Ihnen eine realistische Perspektive. Dabei werden Ihre Interessen und Kompetenzen sowie die Chancen auf dem aktuellen Arbeitsmarkt in den Blick genommen.

Möglichkeiten, sich auszuprobieren, sind Praktika und betriebsintegrierte Außenarbeitsplätze. Diese können in eine Ausbildung oder in eine sozialversicherungspflichtige Beschäftigung münden.

Auch im Berufsbildungsbereich sind wir die richtigen Ansprechpartner*innen für die berufliche und soziale Begleitung in einen Betrieb.



//// Ansprechpartner*innen



JobXperten

Theresa Ermann

M 0175 9385380

F 0221 120695-39

t.ermann@alexianer.de



JobXperte

Tobias Holtmeier

M 0160 9661 5817

F 0221 120695-39

t.holtmeier@alexianer.de



JobXperten

Hannah Pagel

M 0175 9385380

F 0221 120695-39

h.pagel@alexianer.de

//// Adresse

jobxperten
Möglichkeiten. Gemeinsam. Schaffen.

Rolshover Str. 7-9

51105 Köln

jobxperten@alexianer.de

Fußläufig erreichen Sie unsere Beratungsstelle innerhalb weniger Minuten vom der Haltestelle Kalk Post.

//// Öffnungszeiten

**7.30 - 16.00 Uhr und
freitags von 7.30 - 14.30 Uhr**



Tagesstätte Porz

//// Besonderheiten

Unsere Tagesstätte bietet Menschen mit psychischen Erkrankungen eine sinnvolle Tagesstruktur in den Bereichen Arbeit, Beschäftigung und Freizeit.

Wir kooperieren mit unserer Werkstatt in Porz, sodass wir Ihnen abwechslungsreiche Angebote zusammenstellen können. Wir haben u. a. eine eigene Gartengruppe im hauseigenen Schrebergarten sowie eine Fahrradwerkstatt, in der Sie Ihre handwerklichen Fähigkeiten einbringen können. Sie haben bei uns immer die Wahl zwischen Aktivität, Beschäftigung, Kommunikation und Ruhe. Auf Wunsch können Sie Ihre Belastbarkeit und Arbeitsfähigkeiten bei uns erproben und trainieren, auch zur schrittweisen Vorbereitung auf eine Beschäftigung in unserer Werkstatt.

//// Zielgruppe

Menschen mit psychischen Erkrankungen, die nicht erwerbstätig sind oder nicht in einer Werkstatt für Menschen mit psychischen Erkrankungen arbeiten können oder dies auch gar nicht möchten.

//// Hierbei können wir Sie unterstützen

- Ihren Alltag individuell strukturieren
- Vertrauen in eigene Stärken zurückgewinnen
- Arbeits-/lebenspraktische Fähigkeiten weiterentwickeln
- Am kulturellen und sozialen Leben teilhaben
- Bei der Vorbereitung auf eine mögliche berufliche Rehabilitation

//// Wir bieten Ihnen an

- Regelmäßige Beratung und Gespräche

- Unterstützung in Krisensituationen
- Gestaltungsspielräume, um sich zu erproben
- Begleitung und Anleitung bei der Arbeit und den Angeboten
- Möglichkeiten der Umsetzung eigener Ideen

//// Beschäftigungsfelder

- Verschiedene Arbeitsaufträge aus der Werkstatt
- Handwerkliche Tätigkeiten
- Wechselnde ergotherapeutische Angebote (PC-Arbeit, kognitives Training)
- Lebenspraktische Beschäftigung wie Einkaufen, Kochen, Mobilität
- Kulturelles (Er-)Leben (z. B. Philharmonie, Museum, Flohmarkt)
- Sport-, Spiel-, Kreativ und Bewegungsangebote

//// Zugangsvoraussetzungen

- Vorliegen einer psychischen Erkrankung
- Bereitschaft zur Teilnahme an mindestens drei Tagen in der Woche vormittags und/oder nachmittags
- Bezug von Leistungen nach dem SGB XII oder einer Erwerbsminderungsrente

Für Wohnheimbewohner*innen gilt das Angebot leider nicht.

//// Ansprechpartnerin



Leitung

Gabriele Hesse
 T 02203 97701 - 26
 F 02203 97701 - 29
 g.hesse@alexianer.de

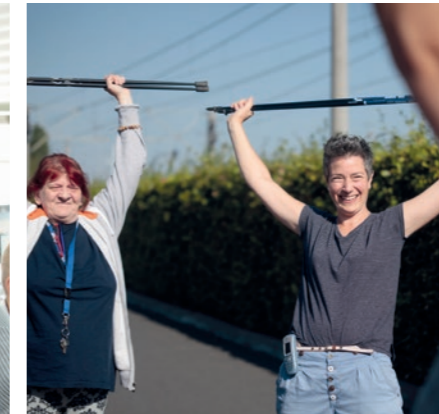
Kreativitäts-, Qualifizierungs- und Sportangebote

//// Qualifizierungsangebote

- Kompetent den Computer nutzen
- Umgang mit dem Tabellenkalkulationsprogramm Excel
- Praxisbezogener Umgang mit Textverarbeitung am Computer
- Let's Talk! – Englisch für Einsteiger
- Trainingsprogramm zur Emotionsregulation
- Gruppentraining sozialer Kompetenzen
- Gruppentraining zur Unterstützung der beruflichen Rehabilitation von psychisch kranken Menschen
- Hirnjogging – Mental fit durchs Leben

//// Ausgleichsangebote

- Aquajogging
- Fußballtraining in der Meistermannschaft 2016
- Nordic Walking für Einsteiger
- Reha Sport
- Gitarrenkurs für Einsteiger
- Kreativitätskurs



Vielfalt ist unser Standard

//// Sie suchen einen Partner im Bereich Handwerk oder Dienstleistung?

Wenn Sie auf der Suche nach einem zuverlässigen Partner im Bereich Handwerk oder Dienstleistung sind, freuen wir uns über Ihre Anfrage!

Wir sind langjähriger Dienstleister namhafter Kunden aus der Region. Sprechen Sie uns an und wir beraten Sie über unser breites Angebot.

//// Das bieten wir:

- Cateringservice
- Digitale Archivierung
- Elektromontage
- Garten- und Landschaftspflege
- Grafik-/Print-/Webdesign
- Hausmeisterservice
- Industriemontage
- Konditorei
- Lettershop
- Metallverarbeitung
- Näherei
- Schreinerei
- Verpackung/Konfektionierung

//// Ihr Vorteil: Die Ausgleichsabgabe

Arbeitgeber*innen, die zur Ausgleichsabgabe verpflichtet sind, können ihre Zahlungspflicht ganz oder anteilig dadurch erfüllen, dass sie anerkannten Werkstätten für Menschen mit Behinderung Aufträge erteilen.



Bis zu 50% der in den Aufträgen enthaltenen Arbeitsleistung kann auf die zu zahlende Ausgleichsabgabe angerechnet werden.

Die Höhe der Arbeitsleistung und das Vorliegen der Anrechnungsvoraussetzungen werden auf jeder Rechnung von der Werkstatt ausgewiesen.



//// Ansprechpartner



Geschäftsleitung Produktion und Vertrieb

Rainer Klomp

T 02203 3691-12610

F 02203 3691-12608

r.klomp@alexianer.de

Nützliche Internetadressen

www.alexianer-werkstaetten.de

www.gwk-koeln.de

www.arbeiten-mit-psychischer-erkrankung.de

www.webdesign-grafik-koeln.de

www.alexianerwerkstaetten-berufsbildungsbereich.de

www.moveko-koeln.de

www.xblog.alexianer-werkstaetten.de

www.alexdesign-werkstatt.de

Impressum

//// Herausgeber

Alexianer Werkstätten GmbH

Matthias Hopster, Geschäftsführer (V.i.S.d.P.)

Gremberghovener Straße 32, 51149 Köln

T 02203 3691-12618

m.hopster@alexianer.de

www.alexianer-werkstaetten.de

//// Redaktion / Öffentlichkeitsarbeit

Frauke Liesegang

T 02203 3691-12620

f.liesegang@alexianer.de

Viktoria Willmann

T 0221 989336-37

v.willmann@alexoffice.de

//// Gestaltung

AlexOffice Ossendorf

Richard-Byrd-Straße 37, 51105 Köln

www.webdesign-grafik-koeln.de

//// Bildnachweise

Alle Fotos und Abbildungen wurden von der Alexianer Werkstätten GmbH und dem AlexOffice Ossendorf erstellt.

//// Stand

September 2024

Stark im Verbund

